

Претходно напрегнуте бетонске конструкције

Наставник и асистент: доц. др Драго Жарковић, dragozarkovic@uns.ac.rs, LG205

17.GK532

Број ЕСПБ: 5

ЦИЉ: оспособљавање студената за рад на пројектовању претходно напрегнутих бетонских елемената и конструкција високоградње, њиховом извођењу и одржавању.

ИСХОД: Познавање преднапрегнутих елемената и њихових својстава у циљу оптималне примене приликом пројектовања (прорачуна, моделирања и анализе) бетонских конструкција различитих објеката, према Еврокодovima.

Претходно напрегнуте бетонске конструкције

САДРЖАЈ ПРЕДМЕТА:

Основни концепти пројектовања преднапрегнутих елемената и конструкција.

Врсте преднапрезања. Губици силе преднапрезања.

Пројектовање елемената преднапрегнутих претходним утезањем каблова.

Пројектовање елемената преднапрегнутих накнадним утезањем каблова.

Екстерно преднапрезање.

Анализа испрских елемената. Прорачун ширина прслина.

Статички неодређени преднапрегнути носачи.

Прорачун према граничним стањима носивости: савијање, смицање и торзија.

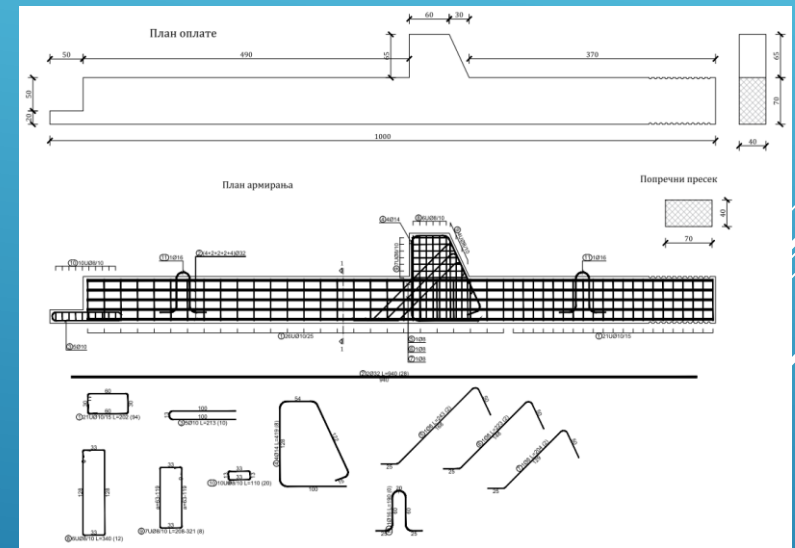
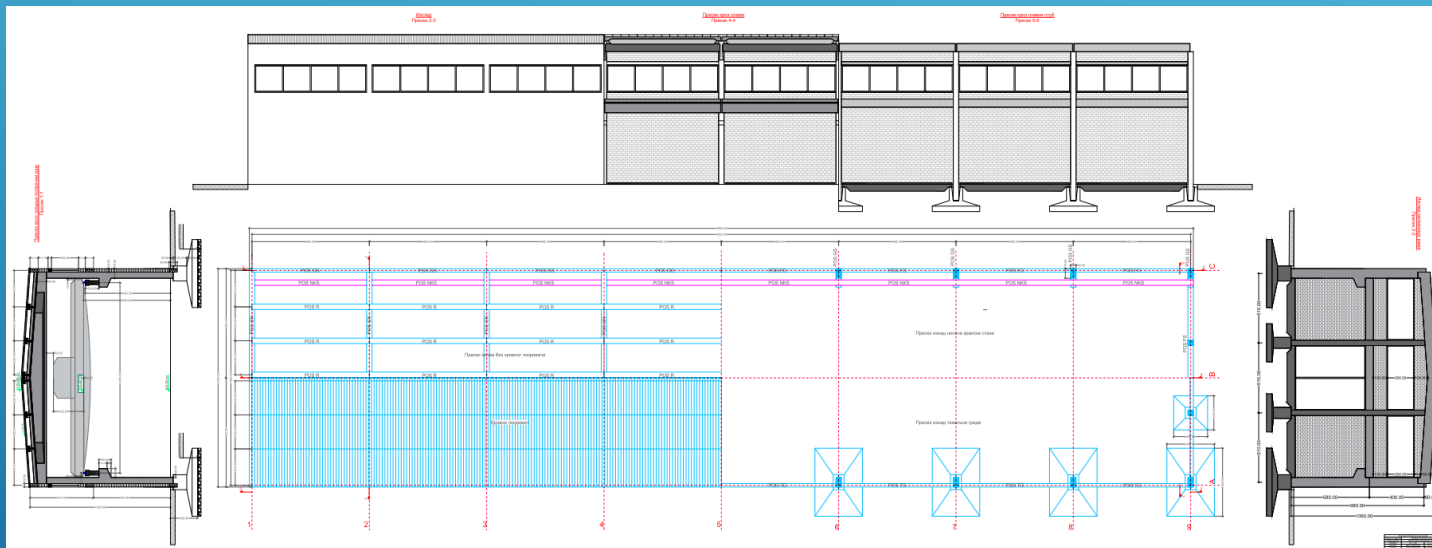
Пројектовање пуних плоча. Пробијање пуних плоча.

Пројектовање префабрикованих преднапрегнутих ошупљених плоча.

Претходно напрегнуте бетонске конструкције

Предиспитне обавезе: 70 бодова

Теоријски део испита: 30 бодова



Могућ је одабир Мастер теме и рад на истој током семестра.

Рад у софтверима за анализу ПН носача.

Рад на развијању софтверских алата за анализу ПН носача.